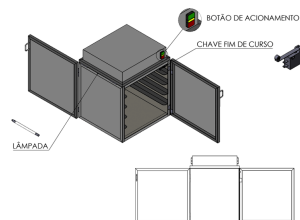
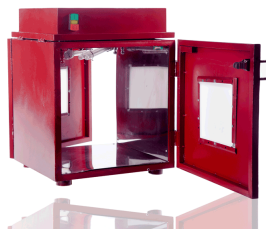
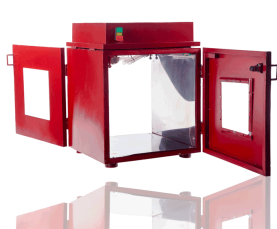


SAN 219



<https://gadotticar.com.br/produto/caixa-uv-plastica-219>

Descrição:

A nova SanBOX é a sanitização expresso do Covid-19. Garante a segurança de seus clientes eliminando até 99% de bactérias e do vírus SARS-CoV-2 (CORONAVÍRUS) em produtos como delivery, cartas, objetos, encomendas, máscaras e para qualquer produto inanimado. 2 portas facilitando o fluxo de seus processos. Neste modelo o ciclo de higienização é de 120 segundos, por operação e toda sua estrutura é construída em Aço. Equipado com sistema de lâmpadas UVC germicida que destrói o material genético do vírus e bactérias - DNA ou RNA e sistema de borrifação de ozônio que penetra nos lugares onde a lâmpada não chega. Equipado com sistema de bandejas para empilhamento de pizzas do tamanho grande padrão.-Voltagem: 220 v-Medidas Interna: 40x44x40cm (cabe bandeja de fast food de 44cm no comprimento).-Medidas Externa:52x44x56cm-Peso: 12Kg-Tempo de ciclo por sanitização: 120s-Potência das lâmpadas: 08W-Vida útil das lâmpadas: 90000 ciclos-Material: Aço carbono-Pintura: diversas cores-Segmentos: Alimentação (Delivery/Restaurantes/Lanchonetes/Fast Food); Empresas (Recebimento/Entrega de Mercadorias/Higienização de máscaras); Residencial (Condominio/Sociedades/Casas); Saúde (Farmácia/Hospital); Turismo (Hotel)-Garantia: 12 meses contra defeito de fabricação-Segurança: Uma vez que a exposição da pele com a Luz UV é prejudicial à saúde, o SanBOX conta com sistema de segurança de sensores altamente eficazes que, acionados pela abertura manual da porta (ainda que antes da luz externa apagar), interrompem imediatamente o processo sanitizador, apagando de imediato a luz UV interna à caixa, impedindo contato da superfície iluminada com a pele do operador. -Instruções de uso: 1. Inserir o produto dentro da caixa. 2. Fechar a porta e apertar o botão de iniciar (VERDE). 3. Assim que a lâmpada externa indicativa de funcionamento apagar, abra a porta e retire o produto sanitizado até 99%. 4. O produto está pronto para uso. Obs: o SanBOX possui um botão de emergência de cor VERMELHO localizado logo abaixo do botão VERDE (ligar) que pode ser acionado pelo operador em caso de necessidade de interromper o processo de higienização precocemente. ADVERTÊNCIA: A interrupção do processo de sanitização pelo operador no equipamento SanBOX antes da luz externa apagar, compromete a eficácia da sanitização tal como proposta pelo produto. sendo recomendado o término do ciclo completo do equipamento.